



GRAND PARIS
**SEINE
& OISE**
COMMUNAUTÉ URBAINE



THÉÂTRE
LA NACELLE
GRAND PARIS - SEINE & OISE



★ DIMANCHE SAUVAGE ★

Fanfare Big Joanna ★ Envol ★ Le Mange Bal 

Dimanche 14 juin 2026
de 14h à 21h ENTRÉE LIBRE
Parc du château d'Hanneucourt
GARGENVILLE



CIRQUE ACROBATIQUE # FANFARE # BAL
ANIMATIONS # ATELIERS # FOODTRUCKS



ÉVÉNEMENT HORS
LES MURS PROPOSÉ
PAR LE THÉÂTRE
DE LA NACELLE



DE 14H À 21H
GRATUIT - ACCÈS LIBRE

Une fin de saison spectaculaire en plein air mêlant cirque acrobatique, fanfare afro-jazz et bal folk électro.



© Pierre Gondard



© Eliot Lefeuvre

Cap sur une fin de saison en extérieur, rythmée par trois performances intenses et surprenantes ! Au cœur du **parc du Château d'Hanneucourt à Gargenville**, artistes et musiciens se succèdent pour embarquer le public dans un tourbillon de haute voltige, de musique et de danse collective. Pour prolonger le plaisir, foodtrucks et animations ponctueront l'après-midi : jeux de société, initiation au jonglage et bien d'autres surprises !

Temps forts

- 14h : Lancement des animations
- 15h : **Fanfare Big Joanna**
brass band afro-jazz
- 16h : **Envol** - *cirque acrobatique - cie Hors Surface*
- 17h : **Fanfare Big Joanna**
brass band afro-jazz
- 18h30 : **Le Mange Bal** - *bal folk électro*

En continu : animations, jeux de société, initiation au jonglage, foodtrucks sucrés et salés, buvette...



© Delphine Perrin



© Camille La Verde



© Eliot Lefeuvre

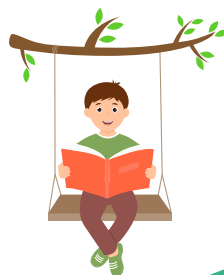
FANFARE BIG JOANNA *brass band afro-jazz*
Avec sa musique festive et métissée, la fanfare Big Joanna nous entraîne dans un voyage entre rock, éthio-jazz et rythmes caribéens. Sept musiciens pour un moment vibrant, à savourer au fil de leur déambulation.

SPECTACLE « ENVOL »
cie Hors Surface - cirque acrobatique
Une dizaine d'artistes défient la pesanteur dans *Envol*, un ballet acrobatique spectaculaire mêlant trampolines, tours et envols aériens. Porté par la musique en live, ce spectacle de haute voltige fait dialoguer sport et art pour donner vie à l'impossible.

LE MANGE BAL *Bal folk électro*
Le Mange Bal fusionne bal folk et électro pour réinventer les traditions musicales. L'énergie percussive et hypnotique des deux musiciens fait danser aussi bien les parquets folks que les dancefloors européens.

ANIMATIONS JEUX DE SOCIÉTÉ *Dé en Bulle*
Transats, tapis et cabanes à lire vous attendent pour faire une pause, jouer et savourer un moment de détente partagée.

INITIATION AU JONGLAGE *cie Kor*
Débutants comme confirmés, venez découvrir la jonglerie lors d'une séance collective de Fitness juggling animée par Jean-Baptiste, ou comment faire du sport en jonglant... et en s'amusant !





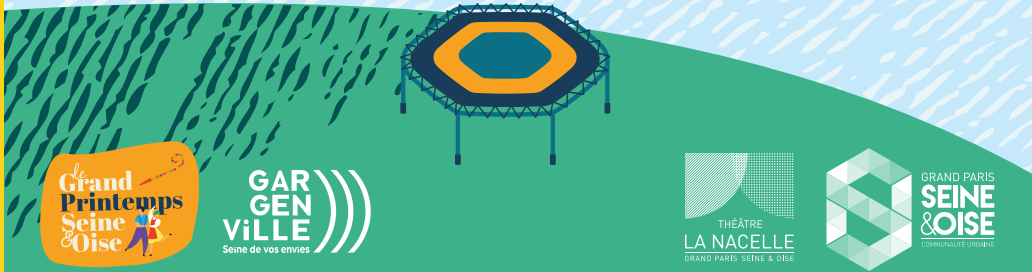
Stationnement gratuit à proximité
 Parking place du 19 Mars 1962
 Parking de l'école av. Albert Camus
 Parking du Super U
 et du Carrefour Market av. de Paris

Privilégiez le covoiturage.



Infos :
 01 30 95 37 76
theatredelanacelle.fr

© Conception 2024 - Direction de la communication EPSKO - SIRET : 200 059 889 00010 - Ne pas jeter sur la voie publique.



©cie Hors Surface - Licence d'entrepreneur :
 cat. 1 n° PLATESV-R-2020-011559 et cat. 3 n° PLATESV-R-2020-011569